

RACCOLTA DIFFERENZIATA PORTA A PORTA COMUNE DI LATIANO



COMUNE DI
LATIANO

AMBITO DI RACCOLTA OTTIMALE

ARO BR/1



CENTRO COMUNALE DI RACCOLTA CONTRADA TOTARI (ALLE SPALLE DEL CIMITERO)

LUNEDÌ

MARTEDÌ

MERCOLEDÌ

GIOVEDÌ

VENERDÌ

SABATO

**ORARIO
INVERNALE**
DAL 1/10 AL 31/05

9:00 - 12:00	9:00 - 12:00	9:00 - 12:00	9:00 - 12:00	9:00 - 12:00	9:00 - 12:00
CHIUSO	CHIUSO	CHIUSO	14:00 - 16:00	CHIUSO	CHIUSO

**ORARIO
ESTIVO**
DAL 1/06 AL 30/09

8:00 - 11:00	8:00 - 11:00	8:00 - 11:00	8:00 - 11:00	8:00 - 11:00	8:00 - 11:00
CHIUSO	CHIUSO	CHIUSO	16:00 - 18:00	CHIUSO	CHIUSO



www.montecospa.it
comunicazione@montecospa.it



PER INFO, SEGNALAZIONI, PRENOTAZIONI
Dal lunedì al venerdì dalle 8 alle 19,
sabato dalle 8 alle 16.
Negli orari non presidiati da operatore
è attiva la segreteria telefonica.





CALENDARIO DI RACCOLTA PORTA A PORTA UTENZE DOMESTICHE

IL RIFIUTO DOVRÀ ESSERE CONFERITO ESCLUSIVAMENTE NELLE APPOSITE ATTREZZATURE CHE DOVRANNO ESSERE POSIZIONATE ALL'ESTERNO E DAVANTI ALLA PROPRIA ABITAZIONE DALLA ORE 22:00 DELLA SERA PRECEDENTE ENTRO LE ORE 5:00 DEL GIORNO DI RACCOLTA.

ZONA NORD



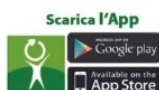
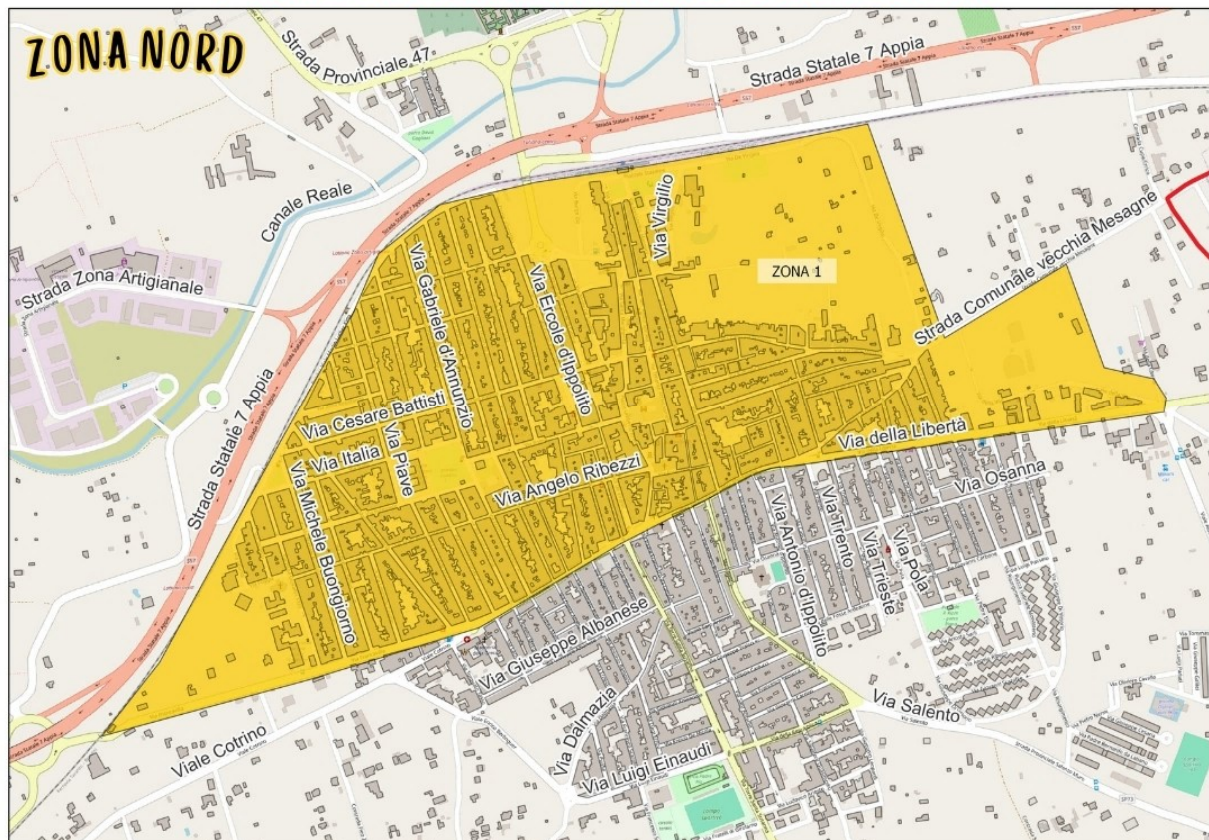
LUN	MAR	MER	GIO	VEN	SAB
●	●	●	●	●	
			●		
	●				
					●
		●			

a settimane alterne

LA RACCOLTA DEL VETRO - METALLI VERRÀ EFFETTUATA OGNI 1° E 3° MERCOLEDÌ DEL MESE

IL CONTENUTO DEL RIFIUTO DOVRÀ ESSERE CONFORME ALTRIMENTI NON SARÀ RITIRATO. È SEVERAMENTE VIETATO INTRODURRE RIFIUTI RICICLABILI ALL'INTERNO DELLA RACCOLTA DEL SECCO RESIDUO "NON RICICLABILE".

I TRASGRESSORI SARANNO SANZIONATI.



www.montecospa.it
comunicazione@montecospa.it



Dal lunedì al venerdì dalle 8 alle 19,
sabato dalle 8 alle 16.
Negli orari non presidiati da operatore
è attiva la segreteria telefonica.





CALENDARIO DI RACCOLTA PORTA A PORTA UTENZE DOMESTICHE

IL RIFIUTO DOVRÀ ESSERE CONFERITO ESCLUSIVAMENTE NELLE APPOSITE ATTREZZATURE CHE DOVRANNO ESSERE POSIZIONATE ALL'ESTERNO E DAVANTI ALLA PROPRIA ABITAZIONE DALLA ORE 22:00 DELLA SERA PRECEDENTE ENTRO LE ORE 5:00 DEL GIORNO DI RACCOLTA.

ZONA SUD

ORGANICO

PLASTICA

CARTA

SECCO RESIDUO "NON RICICLABILE"

VETRO - METALLI

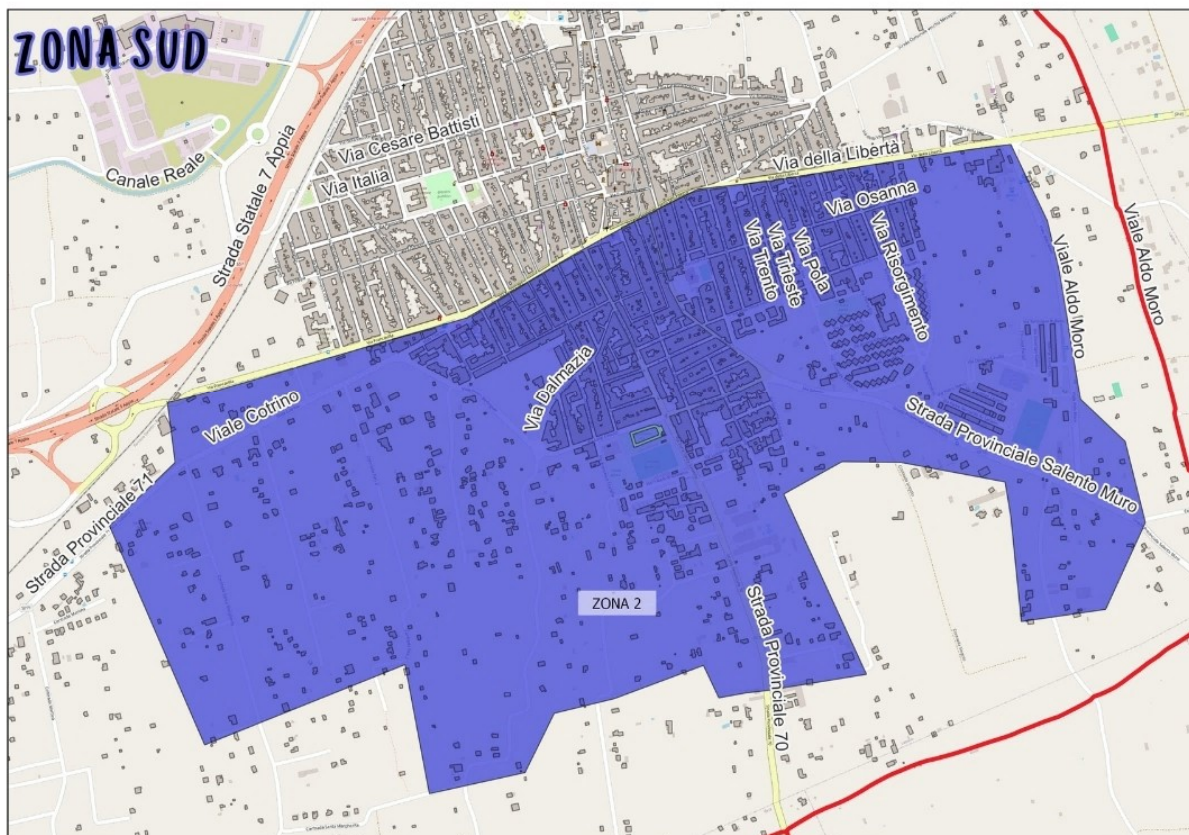
LUN	MAR	MER	GIO	VEN	SAB
●	●	●	●	●	
			●		
	●				
					●
		●			

a settimane alterne

LA RACCOLTA DEL VETRO - METALLI VERRÀ EFFETTUATA OGNI 2° E 4° MERCOLEDÌ DEL MESE

IL CONTENUTO DEL RIFIUTO DOVRÀ ESSERE CONFORME ALTRIMENTI NON SARÀ RITIRATO. È SEVERAMENTE VIETATO INTRODURRE RIFIUTI RICICLABILI ALL'INTERNO DELLA RACCOLTA DEL SECCO RESIDUO "NON RICICLABILE".

I TRASGRESSORI SARANNO SANZIONATI.



www.montecospa.it
comunicazione@montecospa.it

PER INFO, SEGNALAZIONI, PRENOTAZIONI
Numero Verde
800 80.10.20

Dal lunedì al venerdì dalle 8 alle 19,
sabato dalle 8 alle 16.
Negli orari non presidiati da operatore
è attiva la segreteria telefonica.





DOVE LO BUTTO?



GUIDA ALLA CORRETTA DIFFERENZIAZIONE DEI RIFIUTI

ORGANICO



Resti di cibo, scarti di frutta e verdura, gusci di uova, fiori, piccole quantità di fogliame di provenienza domestica (da conferire in sacchi biodegradabili o direttamente in un mastello che sarà svuotato dall'operatore), filtri di the/camomilla, fondi del caffè, tovaglioli di carta, cartone della pizza sporco (ridotto in piccoli pezzi), stoviglie compostabili.

SOLO IN BUSTE COMPOSTABILI/BIODEGRADABILI (ES. BUSTE DELLA SPESA). NON ADOPERARE BUSTE NERE.

NON INSERIRE: gusci di molluschi, cenere spenta, sughero, ramaglie, pezzi di legno, mozziconi di sigaretta, cerotti, chewing gum, stracci, residui dello spazzamento, assorbenti, pannolini, traverse, lettiere. Tutti i rifiuti non organici e in altro modo riciclabili (vetro, plastica, carta, alluminio, olio esausto, ecc.).

PLASTICA



Bottiglie, flaconi detersivi, vaschette alimenti, piatti e bicchieri in plastica, tappi in plastica, pellicole e confezioni per alimenti, vaschette in polistirolo, vasetti creme e yogurt, cellophane, sacchetti in plastica, tubetti dentifricio, polistirolo da imballaggio, reti in plastica per frutta e verdura, blister preformati, grucce appendiabiti, cassette ortofrutta.

Conferire nei sacchetti semitrasparenti. NON adoperare sacchetti biodegradabili e BUSTE NERE.

NON INSERIRE: utensili da cucina, giocattoli, penne, pennarelli, pettini, spazzole, spazzolini, lamette e rasoi usa e getta, cottonfioc, cannucce, posate usa e getta, occhiali, pannolini, bacinelle, mastelli, vasi, sottovasi, siringhe, zerbini, cd e dvd, guanti in lattice e gomma, accendini, nylon, ingombranti (sedie, tavoli, stendibiancheria, ecc.).

CARTA E CARTONE



Giornali, riviste, libri, quaderni, volantini pubblicitari, album e fogli da disegno, cartoncino e cartone, contenitori per alimenti e bevande in Tetra Pak, (es. cartone del latte), sacchetti in carta, carta da pacco, scatole in carta.

Conferire nei sacchetti semitrasparenti. NON adoperare BUSTE NERE.

NON INSERIRE: tovaglioli e fazzoletti di carta, carta sporca, unta o bagnata, carta forno, carta oleata o plastificata, scontrini, carta lucida da disegno, carta carbone, carta vetrata, scatole e copertine plastificate.

VETRO - METALLI



Bottiglie e vasetti in vetro senza residui solidi o liquidi, lattine e barattoli, contenitori in metallo ed in banda stagnata, tappi e coperchi in metallo, scatolame, bombolette spray senza il contrassegno di prodotto tossico e/o infiammabile, carta stagnola e vaschette in alluminio.

CONFERIRE SENZA BUSTE.

NON INSERIRE: lampadine, bicchieri, ceramica, porcellana, neon, lastre di vetro, specchi, contenitori in pyrex, vetro retinato, vetro opale (bocchette di profumo), cristalli, fiale e contenitori flebo, chiavi, lucchetti, ferramenta varia, pentole, tegami, etc.

SECCO RESIDUO "NON RICICLABILE"



Mascherine e guanti monouso, assorbenti e pannolini, traverse, carta forno, carta plastificata, carta oleata, carta adesiva, scontrini (carta termica), nastro adesivo, gusci di molluschi, residui dello spazzamento, cenere spenta, lettiere, posate e cannucce in plastica, ceramica, porcellana, creta, terracotta, specchi, cristalli, pirex, CD, DVD, VHS, articoli da cancelleria, fotografie, rullini, bacinelle, vasi e sottovasi, giocattoli di piccole dimensioni, pettini e spazzole, spazzolini, cosmetici, lamette e rasoi usa e getta, accendini, stracci, spugne, panni elettrostatici, salviettine, sacchetti aspirapolvere, indumenti imbrattati o in cattivo stato, collant, nylon, elastici, cotton fioc, cotone idrofilo, siringhe e aghi per insulina con astuccio a protezione dell'ago, fiale e contenitori flebo, oggetti in vetro, bicchieri.

NON adoperare BUSTE NERE.

NON INSERIRE: tutto ciò che è riciclabile nelle altre frazioni, apparecchi elettronici di qualunque tipo o dimensione, neon o lampade a led, pile esauste, medicinali scaduti, rifiuti liquidi.